

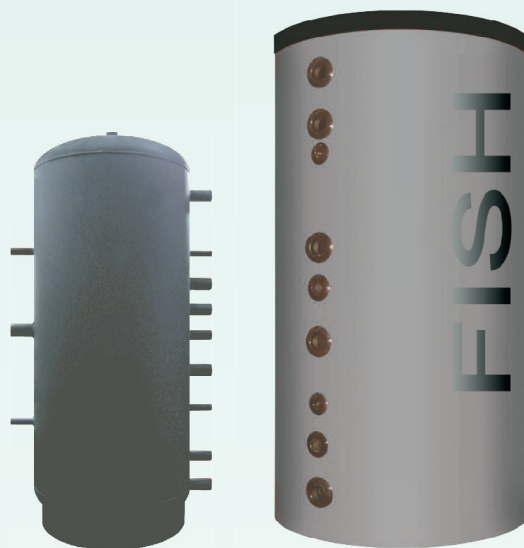


FISH S4

Akumulačné nádrže bez výmenníka FISH S4 sú vyrábané v objemoch od 500 do 2000 l. Zásobníky sa používajú pre akumuláciu tepla vo vykurovacom systéme. Nádrže sú izolované mäkkou izolačnou polyuretánovou penou hr.100 mm.

Použitie a vyhotovenie

Akumulačné nádrže sú vyrábané ako stojaté. Sú ideálne pre použitie vo všetkých vykurovacích systémoch s kotlami na tuhé palivo, kotlami na zemný plyn alebo tepelnými čerpadlami. Vo vyhotovení so zabudovaným výmenníkom tepla môžu dodávať do systému teplo zo slnečných kolektorov a celoročne tak pripravovať teplú úžitkovú vodu. Podľa typu vyhotovenia majú nádrže v sebe zabudovaný vysokovýkonný výmenník čím môžu byť priamo zapojené do solárneho systému (bez použitia dodatočných výmeníkov tepla). Veľký počet pripojovacích hrdiel umožňuje použitie nádrží v rôznych atypických vykurovacích systémoch, ako aj umožňuje zapájanie zásobníkov do batérii podľa individuálnych potrieb.



Tepelná izolácia

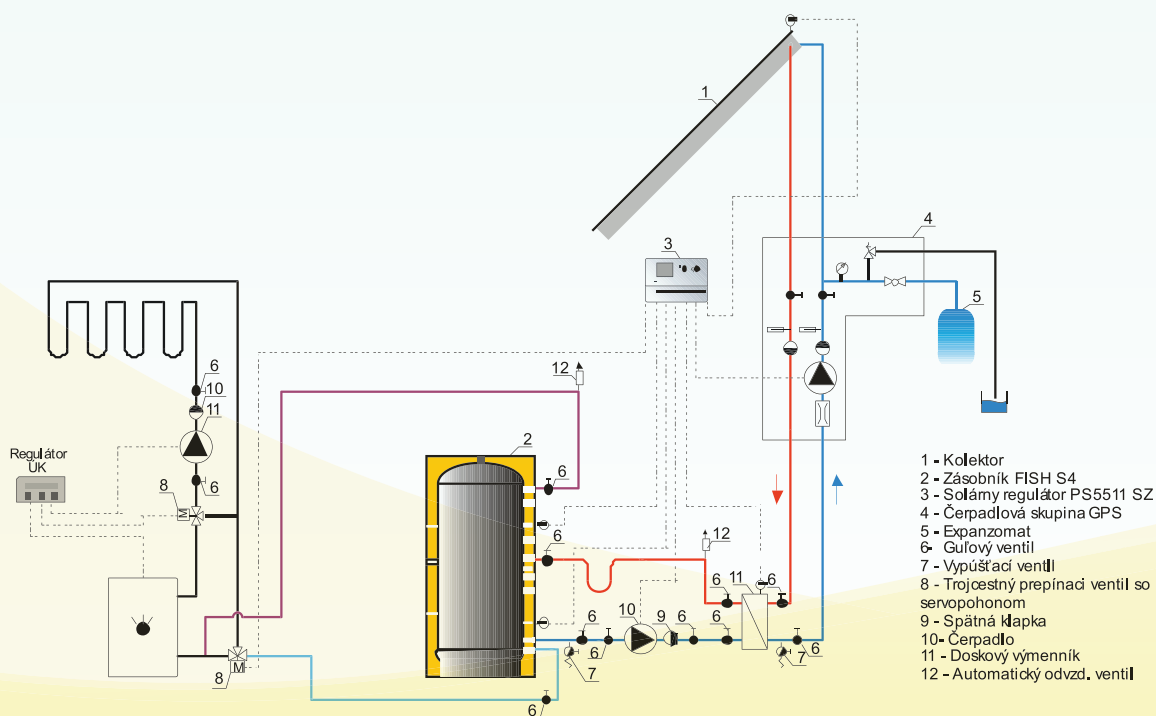
Tepelnú izoláciu zásobníkov tvorí vrstva mäkkej polyuretánovej peny s povrchovou fóliou z PVC, a celkovou hrúbkou 100 mm. Dodávaná je oddelene.

Štandardné farby

Ohrievače sú dostupné v sivej farbe

Vybavenie ohrievačov

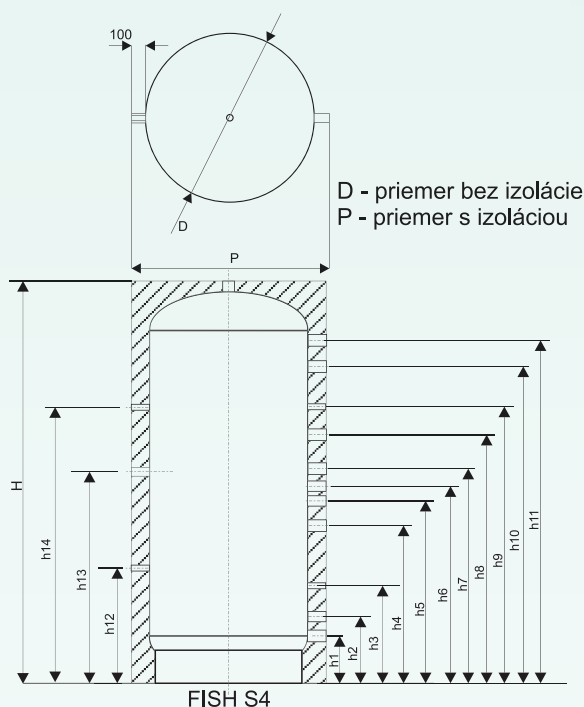
Prípojky na snímače teploty, prípojka pre termostat, prípojka G 1 1/2" pre elektrickú ohrevnú vložku





Technický popis

- Materiál:** ST 37.2
- Zváranie:** automatické zváranie (WIG a MIG)
- Maximálny pracovný pretlak nádrže:** 3 bar
- Maximálny skúšobný pretlak:** 15 bar
- Maximálna pracovná teplota:** 95°C
- Izolácia:** mäkká polyuretánová pena hr. 100 mm
- Vonkajší plášť:** PVC
- Výmenník tepla:** oceľová rúra ST 37.2
- Maximálny skúšobný pretlak výmenníka:** 25 bar



FISH S4

Označenie		FISH S4 500	FISH S4 800	FISH S4 1000	FISH S4 1500	FISH S4 2000
Objem zásobníka	l	500	800	1000	1500	2000
Max.dovolená teplota	°C	95	95	95	95	95
Max.prevádzkový tlak	bar	3	3	3	3	3
Hrúbka izolácie	mm	100	100	100	100	100
Priemer s izoláciou	mm	850	990	990	1200	1350
Priemer bez izolácie	mm	650	790	790	1000	1150
Výška zásobníka	H mm	1610	1860	2040	2170	2200
Výška prípojky spiatka kotel	h1 mm	150	170	170	235	230
Výška prípojky spiatka solár	h2 mm	250	310	310	375	380
Výška prípojky snímača teploty 1	h3 mm	460	465	495	520	500
Výška prípojky voľná	h4 mm	620	670	730	765	735
Výška prípojky voľná	h5 mm	770	820	880	895	980
Výška prípojky snímača teploty 2	h6 mm	-	-	-	975	-
Výška prípojky spiatka ÚK	h7 mm	-	-	-	1085	-
Výška prípojky voľná	h8 mm	880	980	1060	1305	1170
Výška prípojky snímača teploty 3	h9 mm	990	1290	1450	1525	1420
Výška prípojky prívod ÚK	h10 mm	1120	1390	1520	1635	1590
Výška prípojky prívod kotel	h11 mm	1370	1573	1742	1808	1820
Výška prípojky snímača teploty 4	h12 mm	410	570	580	875	920
Výška prípojky el.vložky	h13 mm	790	920	1130	1130	1170
Výška prípojky snímača teploty	h14 mm	1120	1290	1500	1500	1690
Pripojenia						
Teplá/studená voda	R	1"/1"	1"/1"	1"/1"	1"/1"	1"/1"
Okruh ÚK prívod/spiatka	Rp	1"/1"	1"/1"	1"/1"	1"/1"	1"/1"
El.výhrevná vložka	Rp	1 1/2"	1 1/2"	1 1/2"	1 1/2"	1 1/2"
Odvzdušnenie h8	Rp	1 1/2"	1 1/2"	1 1/2"	1 1/2"	1 1/2"
Snímač teploty		1/2"	1/2"	1/2"	1/2"	1/2"
Hmotnosť (prázdny)	kg	110	130	150	230	270
Cena EUR		736,90	892,92	946,03	1 314,48	1 477,13

R - vonkajší závit, Rp - vnútorný závit

Ceny sú uvedené bez DPH

A k u m u l a č n é n á d o b y